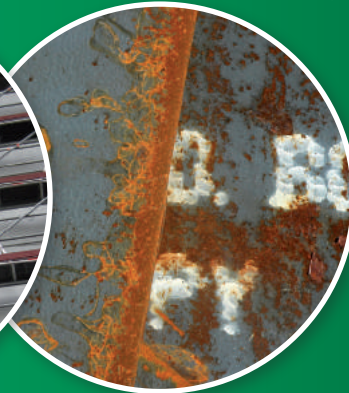


D101 TECHNIFER**D101**

Description

- Le TECHNIFER est liquide, prêt à l'emploi, en phase aqueuse, et formulé sur base d'un complexe phosphorique;
- Le TECHNIFER est une imprégnation inhibitrice de corrosion pour les armatures de béton armé;
- Le TECHNIFER exerce un pouvoir de protection sur les surfaces des armatures, il transforme la rouille en phosphate de fer.

Applications - Propriétés des matériaux traités

- Traitement préventif des structures en béton armé contre la dégradation électrochimique de corrosion. Traitement des zones présentant un danger de corrosion ou des zones sans corrosion apparente;
- Traitement curatif des armatures rouillées par phosphatation.

Propriétés

- Le TECHNIFER se fixe à la surface des aciers pour retarder l'apparition des phénomènes de corrosion, il retarde le début et la vitesse de corrosion;
- Le TECHNIFER transforme la rouille en phosphate de fer;
- Le TECHNIFER prolonge la durée de vie des ouvrages en béton armé;
- Le TECHNIFER ne modifie pas les caractéristiques mécaniques et physiques des bétons;
- Le TECHNIFER améliore l'adhérence des traitements ultérieurs.

Le TECHNIFER fait partie d'un système complet de réparation et de protection des bétons:

TECHNIFER → TECHNIPRIM → barbotine ciment et TECHNIPACT → QUELLMORTEL → TECHNISIL HYDRO + ou TECHNICYRIL SILOXANE

Tous les renseignements diffusés dans ce document le sont à titre de simple information, sans reconnaissance préjudiciable ni aucune garantie autre que celle pouvant découler de la vente de nos produits, dans les limites de nos conditions générales. Les utilisateurs doivent toujours se référer aux dernières publications de nos fiches techniques, dont une copie peut être obtenue sur simple demande.

Mise en œuvre et précautions

- Le support doit être sain et propre, exempt de restants de peinture, huile de démoulage, graisse, poussières, mousse et autres substances pouvant empêcher l'imprégnation;
- Le support doit être sec en surface;
- Les armatures rouillées seront préparées par brossage ou sablage jusqu'à l'élimination de tous éléments non adhérents;
- Application à la brosse, au rouleau ou par pulvérisation de +/- 300 à 500 ml/m² pour les 2 à 3 applications;
- Durée de séchage: 8 heures à 20°C.
- La température du support ne peut jamais être inférieure à 5°C ni supérieure à 40°C;
- Le TECHNIFER n'est pas un traitement de finition, il doit recevoir une protection: D102 TECHNIPRIM, ...

Caractéristiques techniques

- Aspect: liquide incolore prêt à l'emploi;
- Densité: 1,3 à 25°C;
- Viscosité: 25 mPas;
- pH: 1;
- Point éclair: ne contient pas de solvant.

Emballages et stockage

5 et 20 l

Conserver à l'abri du gel - Stockable 1 an
Produit fabriqué par TECHNICHEM S.A.

La fiche de données de sécurité est disponible sur demande pour les professionnels, sur le site Internet www.publichem.com

