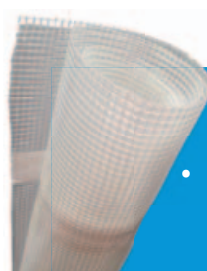
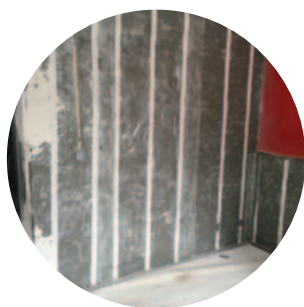


E104 TECHNI-PLASTER MEMBRANE

Complexe PEBD - Tissé de verre souple pour bloquer les sels nuisibles dans les murs



• **REPLÂTRAGE IMMÉDIAT**

DESCRIPTION

- La TECHNI-PLASTER MEMBRANE est un complexe PEBD, tissé de verre souple. Elle est destinée à être incorporée dans le replâtrage immédiat, des murs traités contre l'humidité ascensionnelle.
- L'utilisation de la TECHNI-PLASTER MEMBRANE permet de bloquer l'humidité résiduelle et les sels cristallisés qui migrent à la surface (pendant la phase d'assèchement des murs, qui ont été traités contre l'humidité ascensionnelle), et ce avant que ces derniers ne contaminent à nouveaux les enduits plâtres.

La membrane arrête toute activité de sel et d'humidité résiduelle.

APPLICATIONS - PROPRIÉTÉS DES MATÉRIAUX TRAITÉS

- Après un traitement contre l'humidité ascensionnelle, il est important que les murs puissent sécher. Un mur de 40 cm d'épaisseur peut mettre entre 6 et 12 mois pour s'assécher complètement.
- De plus, pendant la période d'assèchement il y a très souvent une migration des sels en surface (qui cristallisent). Par conséquent, sans précautions particulières, on ne peut replâtrer les murs injectés qu'après une longue période de séchage.
- Dans l'hypothèse où il n'est pas possible de travailler avec les produits B202 TECHNICURE CS ou B201 TECHNICURE AS et B302 TECHNICRETE E pour une question de timing et/ou de manque d'épaisseur, l'utilisation de la TECHNI-PLASTER MEMBRANE permet un replâtrage et une finition beaucoup plus rapide.
- Après l'application de la TECHNI-PLASTER MEMBRANE, le mur peut sécher par l'extérieur (ou par le créneau) et les sels sont ainsi bloqués derrière la feuille.
- La TECHNI-PLASTER MEMBRANE est appliquée dans le cœur de l'enduit plâtre.
- On applique d'abord sur la maçonnerie une couche de badigeon colle B306 TECHNIFLEX 2K de

quelques millimètres dans laquelle on incorpore la TECHNI-PLASTER MEMBRANE.

- Ensuite on applique une nouvelle couche d'enduit plâtre en finition (minimum 1 cm).
- Grâce à sa très faible épaisseur (max. 2,5 mm) et sa souplesse, la TECHNI-PLASTER MEMBRANE est facile à incorporer dans l'enduit lors de restaurations.

Remarque

- La TECHNI-PLASTER MEMBRANE ne peut pas être appliquée sur des murs restant humides à long terme! Avant l'application de cette membrane et dans tous les cas, un traitement contre l'humidité ascensionnelle doit être réalisé.

La TECHNI-PLASTER MEMBRANE ne peut pas être appliquée sur des murs enterrés (contre terre).

La TECHNI-PLASTER MEMBRANE ne peut être appliqué que sur une face d'un même mur, pour permettre ainsi à l'humidité résiduel de s'évaporer soit par le créneau ou soit par l'extérieur.

PROPRIÉTÉS

- Feuille PEBD souple sur laquelle on a appliqué, des deux côtés, un filet d'armature résistant aux alcalis, avec des mailles de 6x6 mm.
- Ce filet est contrecollé sur la feuille PEBD avec des bandes libres d'environ 30 cm.
- La distance entre le filet d'armature et la feuille est de ± 1 mm permettant ainsi au plâtre de se « marier » avec la membrane.

MISE EN OEUVRE ET PRÉCAUTIONS

Préparation du support:

- Décaper les enduits en place non adhérents, sonnant creux ou fortement abîmés.
- Vérifier l'absence de saillies pointues qui pourraient endommager la TECHNI-PLASTER MEMBRANE

- L'enduit dégradé par des sels et de l'humidité doit être enlevé jusqu'au moins 30 cm au-dessus des marques visibles.
- La pulvérisation d'une bonne couche de B202 TECHNIGURE CS (+/- 500 ml/m²) est fortement conseillée, elle permet de neutraliser les sels et également de désinfecter le support.

Application de la feuille:

- La TECHNI-PLASTER MEMBRANE est à incorporer dans la couche d'enduit plâtre jusqu'à 30 cm au-dessus des marques d'humidité ou des sels visibles.
- Tout d'abord une première bande de 30 cm minimum (à couper avec des ciseaux) est appliquée en bas du mur (jointure mur/sol - 20 cm/10 cm) afin qu'il n'y ait pas de pontage entre l'enduit plâtre et un sol humide (contournement de la barrière d'injection). Appliquer (en pressant) cette première bande dans une couche de badigeon colle B306 TECHNIFLEX 2K fraîchement appliqué.
- Ensuite une couche de badigeon colle B306 TECHNIFLEX 2K est appliquée sur toute la hauteur de la réparation (à partir du sol). Dans cette couche de badigeon colle B306 TECHNIFLEX 2K est appliquée la TECHNI-PLASTER MEMBRANE (chevauchement des bandes obligatoire).
- Ensuite intercaler une nouvelle feuille de TECHNI-PLASTER MEMBRANE (de gauche à droite) en veillant bien à respecter le chevauchement des 2 bandes. Il faut toujours un recouvrement entre 2 bandes (on met le recouvrement entre la feuille et le filet de la bande déjà appliquée)!

- Pour finir appliquer 1 cm d'enduit plâtre sur la TECHNI-PLASTER MEMBRANE qui adhère elle-même sur une première couche de badigeon colle B306 TECHNIFLEX 2K.
- Par la suite la superposition des couches de badigeon colle TECHNIFLEX 2K, d'enduit et de la membrane ne font plus qu'un.

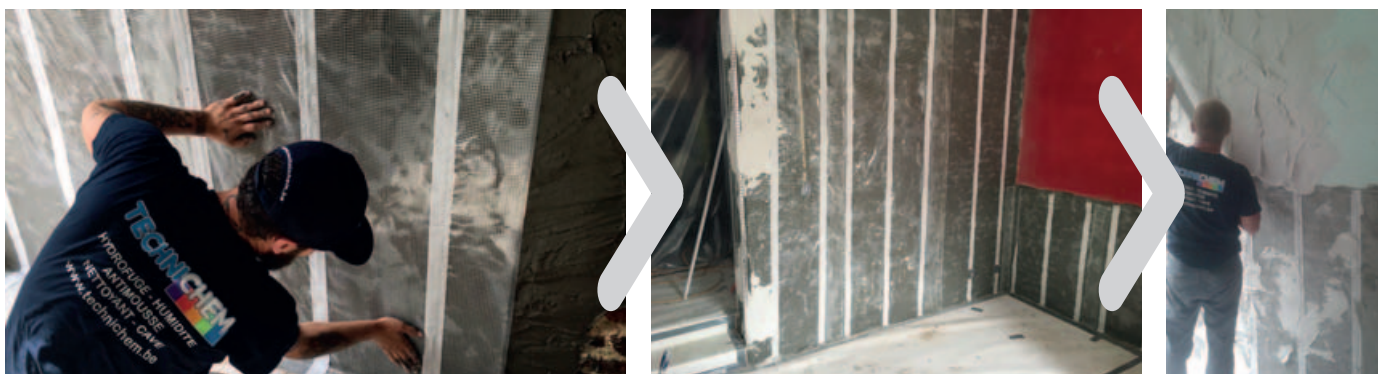
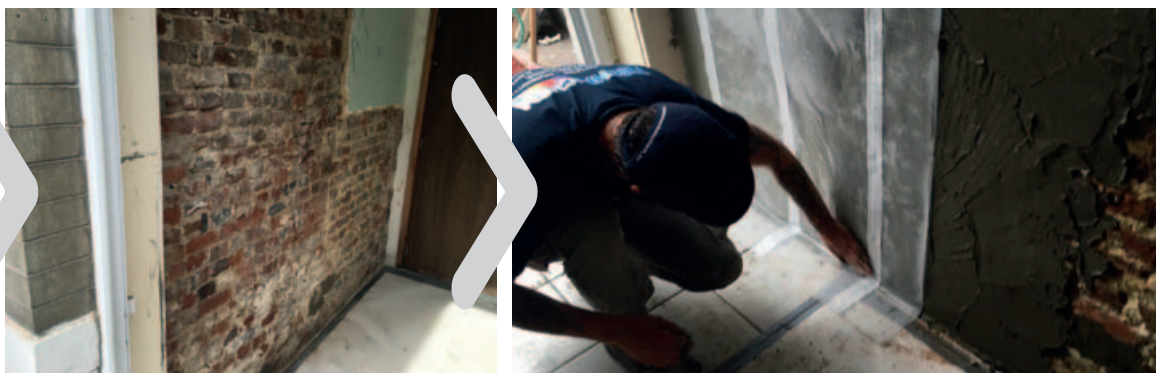
Remarque

- Il est à conseiller de préparer les différentes pièces dans lesquelles va être appliqué la TECHNI-PLASTER MEMBRANE avant de commencer l'application.
- Toujours travailler cette membrane sur du badigeon colle B306 TECHNIFLEX 2K et plâtre frais, souple et bien collant, afin d'être certain que la TECHNI-PLASTER MEMBRANE adhère parfaitement au badigeon et à l'enduit (le plâtre souple pénètre mieux dans les filets de l'armature).
- Il est également possible d'appliquer une couche de badigeon colle B306 TECHNIFLEX 2K sur la TECHNI-PLASTER MEMBRANE qui vient d'être «pressée» sur le B306 TECHNIFLEX 2K, de sorte à reporter à plus tard la mise en place de l'enduit plâtre.

CARACTÉRISTIQUES TECHNIQUES

Matériel

- Feuille PEBD souple avec des 2 côtés un filet d'amarrage, épaisseur 0,1 mm, largeur: 100 cm et longueur 12 m;
- Résistant aux alcalis;



Tous les renseignements diffusés dans ce document le sont à titre de simple information, sans reconnaissance préjudiciable ni aucune garantie autre que celle pouvant découler de la vente de nos produits, dans les limites de nos conditions générales.

Les utilisateurs doivent toujours se référer aux dernières publications de nos fiches techniques, dont une copie peut être obtenue sur simple demande.

- Mailles de 6x6 mm, Poids: ca 60 g/m;
 - Résistance à la traction: 700/750 N/5 cm;
 - Température d'application: -40°C jusqu'au 80°C;
- Caractéristiques chimiques: résistant aux produits chimiques et à la pourriture.

EMBALLAGE

- Rouleau de 12,5 m² (1 m de hauteur sur 12,5 m de longueur).
- Consommation: dépend de la hauteur de la réparation (pour une réparation d'1 m de hauteur, il faut 1,2 m²).

LÉGENDE SCHÉMA

- 1 Plafonnage abîmé, décollé, boursoufflé sur ± 1 m de haut.
- 2 Décaper le vieil enduit, sur la hauteur contaminée, + 30 cm de marge (généralement 1 m à 1,2 m).
- 3 Réaliser le traitement contre l'humidité ascensionnelle (système liquide ou crème à 5-10 cm du niveau du sol fini).

- 4 Appliquer une première couche de badigeon colle B306 TECHNIFLEX 2K sur une hauteur de ± 20 cm.
- 5 Découper une bande de 30 cm de TECHNI-PLASTER MEMBRANE.
- 6 Appliquer sur cette première couche de badigeon colle B306 TECHNIFLEX 2K (étape 4) la bande de 30 cm (étape 5) avec une liaison mur/sol 20cm/10cm.
- 7 Appliquer ensuite une nouvelle fine couche de badigeon colle B306 TECHNIFLEX 2K sur toute la hauteur de la réparation (en partant du sol).
- 8 Appliquer la TECHNI-PLASTER MEMBRANE dans cette fine couche de badigeon colle B306 TECHNIFLEX 2K (étape 7) en la chevauchant sur la première (appliquée en étape 5).
- 9 Appliquer ensuite la finition plâtre. Si vous travaillez (de gauche à droite ou de droite à gauche) il faut bien respecter le chevauchement des bandes. Il faut toujours un recouvrement entre 2 bandes (on met le recouvrement entre la feuille et le filet de la bande déjà appliquée)!

