

C311 TECHNICLEAN RENOV EXPRESS

Agent de nettoyage et de rénovation destiné aux façades, toitures, murs et sols



- PRÊT À L'EMPLOI
- POLLUTION ATMOSPHÉRIQUE NOIRE & VERTE
- EFFICACITÉ IMMÉDIATE

DESCRIPTION

- Le TECHNICLEAN RENOV EXPRESS est un agent de nettoyage rapide, pour l'élimination des pollutions atmosphériques noire et verte sur façades, toitures, murs et sols (Organique, minéral, hydraulique, chaux, béton, ...);
- Le TECHNICLEAN RENOV EXPRESS est liquide, prêt à l'emploi et en phase aqueuse;
- Le TECHNICLEAN RENOV EXPRESS est destiné à la préparation des supports.

PROPRIÉTÉS

- Le TECHNICLEAN RENOV EXPRESS permet de faciliter le nettoyage des supports avec une efficacité immédiate;
- Le TECHNICLEAN RENOV EXPRESS est corrosif, il y a donc un risque d'attaque, de corrosion et d'oxydation des accessoires métalliques et plastiques (protéger la végétation environnante).

MISE EN ŒUVRE ET PRÉCAUTIONS

- Une protection des accessoires (zinc, alu, galva, cuivre, pvc, ...) est conseillée;
- Pulvériser de bas en haut (E102 TECHNISPAY 10) le TECHNICLEAN RENOV EXPRESS sur support sec ou de préférence humide;
- Le produit peut être appliqué sans être rincé (sauf si application d'une finition; peinture ou hydrofuge). Mais pour un résultat plus rapide et plus efficace un rinçage à l'eau sous pression (chaude de préférence) est conseillé et ce dans la demi heure suivant l'application du TECHNICLEAN RENOV EXPRESS;

- Dose d'application: 0,250 à 0,500 l/m².

Remarques et précautions

- Avant tout, et dans tous les cas, un essai préalable est conseillé;
- Eviter le TECHNICLEAN RENOV EXPRESS dans les citernes d'eau (dévier les descentes d'eau ou boucher les points d'écoulement pendant l'application);
- Le TECHNICLEAN RENOV EXPRESS est réservé aux applications extérieures.



CARACTÉRISTIQUES TECHNIQUES

- Caractère: curatif;
- C: corrosif;
- R31: dégage un gaz toxique au contact d'acide;
- R34: provoque des brûlures;
- S28: après contact avec la peau, se laver immédiatement et abondamment à l'eau;
- S50: ne pas mélanger avec des acides;
- S2: conserver hors de portée des enfants;
- S13: conserver à l'écart des aliments et boissons y compris ceux des animaux;
- S20/21: ne pas manger, ne pas boire ou ne pas fumer pendant l'utilisation;
- S24/25: éviter le contact avec la peau et les yeux;
- Densité: 1,15 +/- 0,05;
- Ph: > 13;
- Aspect : liquide jaunâtre.

EMBALLAGES ET STOCKAGE

5 et 20 l
 Produit fabriqué par TECHNICHEM S.A.
 Conserver à l'abri du gel - Stockable 1 an.
 Ne pas stocker en plein soleil.

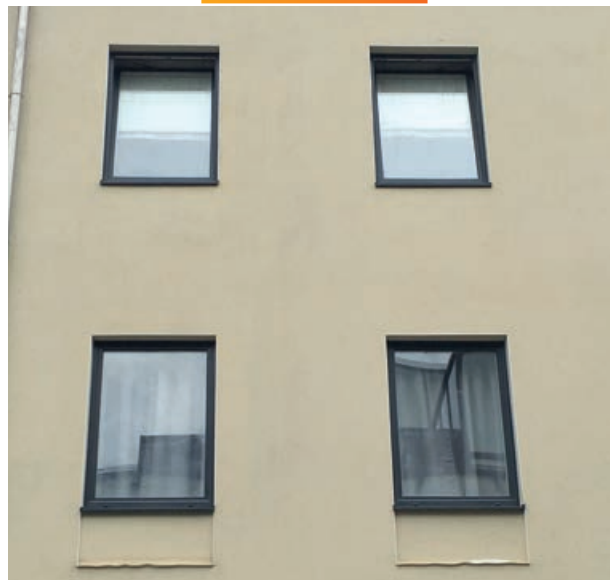
La fiche de données de sécurité est disponible sur demande pour les professionnels, sur le site Internet www.publichem.com



AVANT



APRÈS



Tous les renseignements diffusés dans ce document le sont à titre de simple information, sans reconnaissance préjudiciable ni aucune garantie autre que celle pouvant découler de la vente de nos produits, dans les limites de nos conditions générales.

Les utilisateurs doivent toujours se référer aux dernières publications de nos fiches techniques, dont une copie peut être obtenue sur simple demande.